

イベントご案内

平庭高原スキー場まつり(花火大会)

2020.2.8(sat)



ニューイヤーフェスティバル
 (1月1日)・新春もちつき大会
 午前11:00～・お楽しみジャンケン大会

スキーこどもの日
 (毎月第3日曜日) **小学生以下無料**

2020年
 1月～2月中旬の毎週**土曜日**
無料送迎バス運行



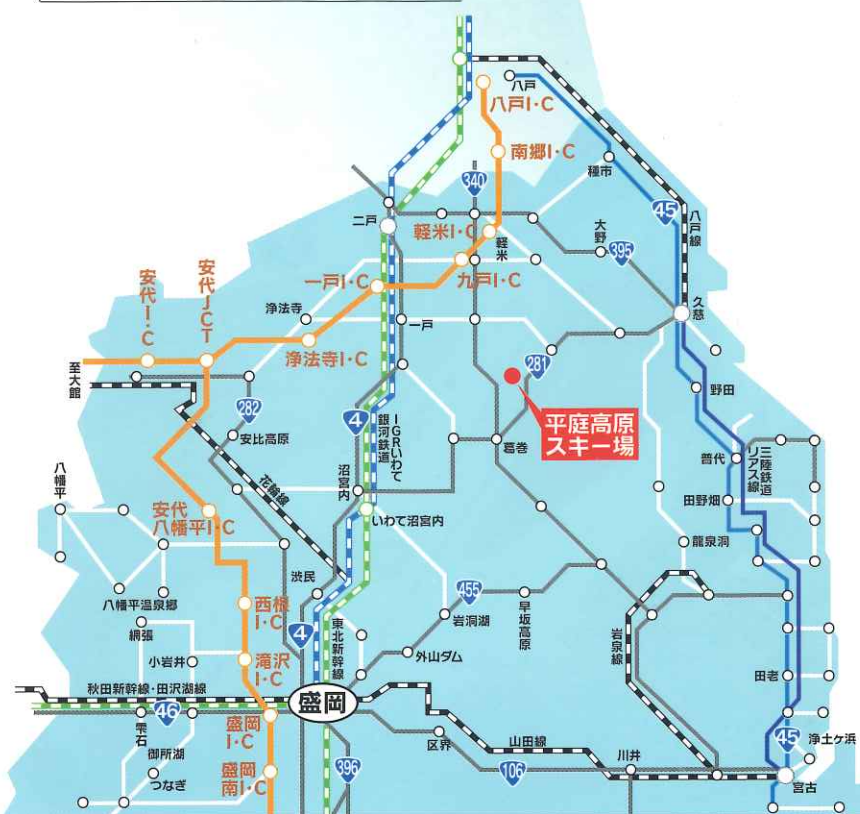
スキー宿泊プラン 1泊2食リフト1日券付き

大人	7,800円
小学生	5,800円

期間:12月末日(オープン日より)
 3月8日(日)まで

※和室・コテージ限定
 ※リフト券は当日または翌日のご利用となります

ACCESS



八戸	東北自動車道八戸線(九戸I.C.経由) 車で1時間	平庭高原 スキー場
久慈	281号線 車で40分、バスで50分	
盛岡	国道4号・281号線 車で1時間45分、バスで2時間	

- 営業時間/ 9:00～16:00 ●営業期間/ 12月21日(土)～3月31日(火)
- 駐車場/ 3カ所 600台/無料
- 平庭高原スキースクール (SAJ所属)
 開校日 令和元年12月28日～令和2年3月8日
 12月、1月: 土日祝祭日開校
 2月、3月: 日曜のみ開校

平庭観光開発株式会社

平庭高原スキー場

<http://hiraniwa.com/>

岩手県久慈市山形町来内20-13-1



平庭高原スキー場 ☎0194(72)2944
 宿泊予約平庭山荘 ☎0194(72)2700

白樺美林

310,000本を超える 日本一の白樺ロードへ

1月1日(水)11:00～
 ニューイヤーフェスティバル

2月8日(土)11:00～
 平庭高原スキー場まつり



幼児のリフト券無料

平庭高原 スキー場



広大な白樺林の中を滑りぬける爽快さは、まさにスキーの醍醐味そのもの。雪質はもちろん良質のパウダースノー。変化に富んだ全10コースは初心者から上級者まで楽しめます。



35万本の白樺林があなたを迎えてくれる。

スキー&スノーボード全面滑走可能！
変化に富んだ全10コース

- ハーフパイプ
- 初級者コース
- 中級者コース
- 上級者コース
- 第一ベアリフト / 728 m
- 第二ベアリフト / 710 m
- 第三ベアリフト / 530 m

A ハーフパイプコース
滑走距離 550 m。コース前半部は全長 100 m のハーフパイプ、後半部は広い緩斜面で初心者の練習バーンとして最適。

B 中央ゲレンデ
滑走距離 550 m。広く整備されたこのコースは適度な緩斜面でビギナーやファミリーにピッタリです。

C かもしかコース
滑走距離 800 m。緩急の差がなく、比較的均等な斜面。コース幅も広く快適なクルージングが楽しめます。

D しらかばコース
滑走距離 900 m。スタート地点はちょっと急ですが、コースを幅いっぱいにして滑れば大丈夫。後半は、なだらかな緩斜面が続きます。

E 連絡コース
滑走距離 200 m。このコースからかもしかコースを経由して第1リフト乗り場まで、初級者でも 1.5 km のダウンヒルを楽しむことができます。

F ラビットコース
滑走距離 900 m。緩急の変化に富んだコース。中間の急斜面は勇気を持ってトライ。しらかばコースからのスキーヤーとの合流に注意。

G チャンピオンコース
滑走距離 750 m。第2ベアリフト沿いに滑走する上級者コース。新雪・深雪が楽しめます。

H チャレンジコース
滑走距離 750 m。スタート地点は30度の壁とコブ斜面が待ち受けています。リフトのギャラリーの熱い視線を集めて腕の見せどころ。Let's challenge!

I リーゼンコース
滑走距離 800 m。ジャイアントスラローム気分でビュンビュン飛ばそう。でも暴走しないようしっかりスピードコントロールしましょうね。

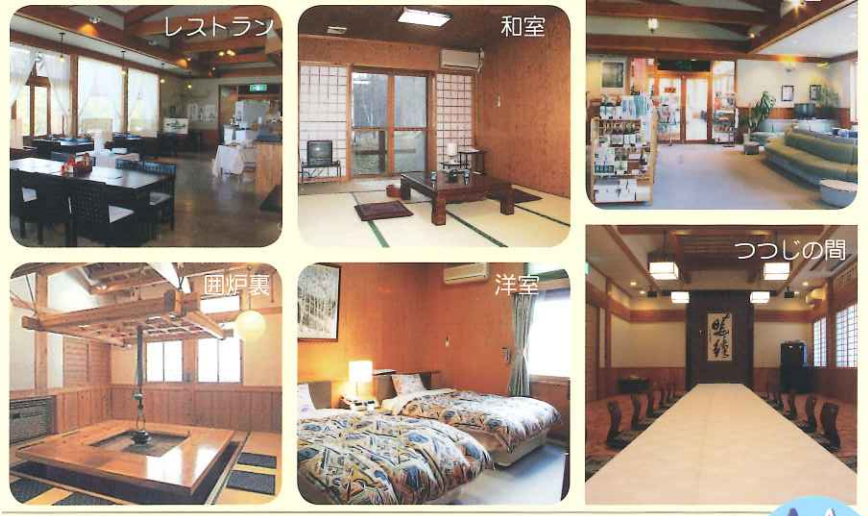
J 迂回コース
滑走距離 200 m。リーゼンコースに隣接した回り道。ボーゲンができればOK。合流地点では上からのスキーヤーに注意。

アフタースキーは



▶平庭山荘でリフレッシュ！
木造ならではの安らぎを感じさせるインテリアと、自慢の名物料理がおすすめの「センターハウス平庭山荘」をご利用ください。

■施設概要
ロビー及び展示室/管理室(事務所)/レストラン(56名収容)/研修室(会議は50名・宿泊は36名)/宿泊室(6人室が1室、5人室が7室)/談話室(いろいろの部屋)/大浴場「しらかばの湯」男女とも40名収容(サウナ付)/白樺ホール(250名収容) 宿泊最大が77名様まで(研修室+宿泊室の最大収容人員)



■宿泊料金 ●和室 1室2名様まで 8,900円(3名以上 8,500円)
●洋室 (バス・トイレ付き) 10,200円(3名以上 9,800円)
●コテージ シャワータイプ 1~4名 8,900円(5名以上 8,500円)
バスタイプ 1~4名 9,600円(5名以上 9,200円)
■入浴料金 大人 520円 小学生 260円

ジンギスカン食べ放題
大人 2,000円
小学生 1,300円
幼児 600円

ジンギスカン たんたんかん
お食事処 炭々館
【各種宴会承ります。詳しくは当店まで】
プレステック株式会社
■ガタゴネービスステーション(給油所・プロパンガス販売)
岩手県久慈市山形町11丁目第8地割14番地1
☎0194(72)2121・FAX.0194(72)2653
■お食事処 炭々館(たんたんかん)
岩手県久慈市山形町11丁目第8地割15番地6 ☎0194-72-2266

新型クラウン 発売中
岩手トヨタ
久慈市夏井町鳥谷 8-49-3
TEL 53-3264

株式会社 岩手くずまきワイン
岩手県岩手郡葛巻町江刈1-95-55 0195-66-3111
http://www.kuzumakiwine.com
平庭高原体験学習館 体験コーナー・地産地消レストラン
森のこだま館 0195-66-2320
http://www.morinokodamakan.jp

1枚からできるオリジナルTシャツ
布地プリントも
有限会社 九戸印刷
久慈市長内町 24-10-3
TEL 52-1113 FAX 52-1012

道の駅・くじ
やませ土風館
久慈市中町2丁目5-6
☎0194-66-9200